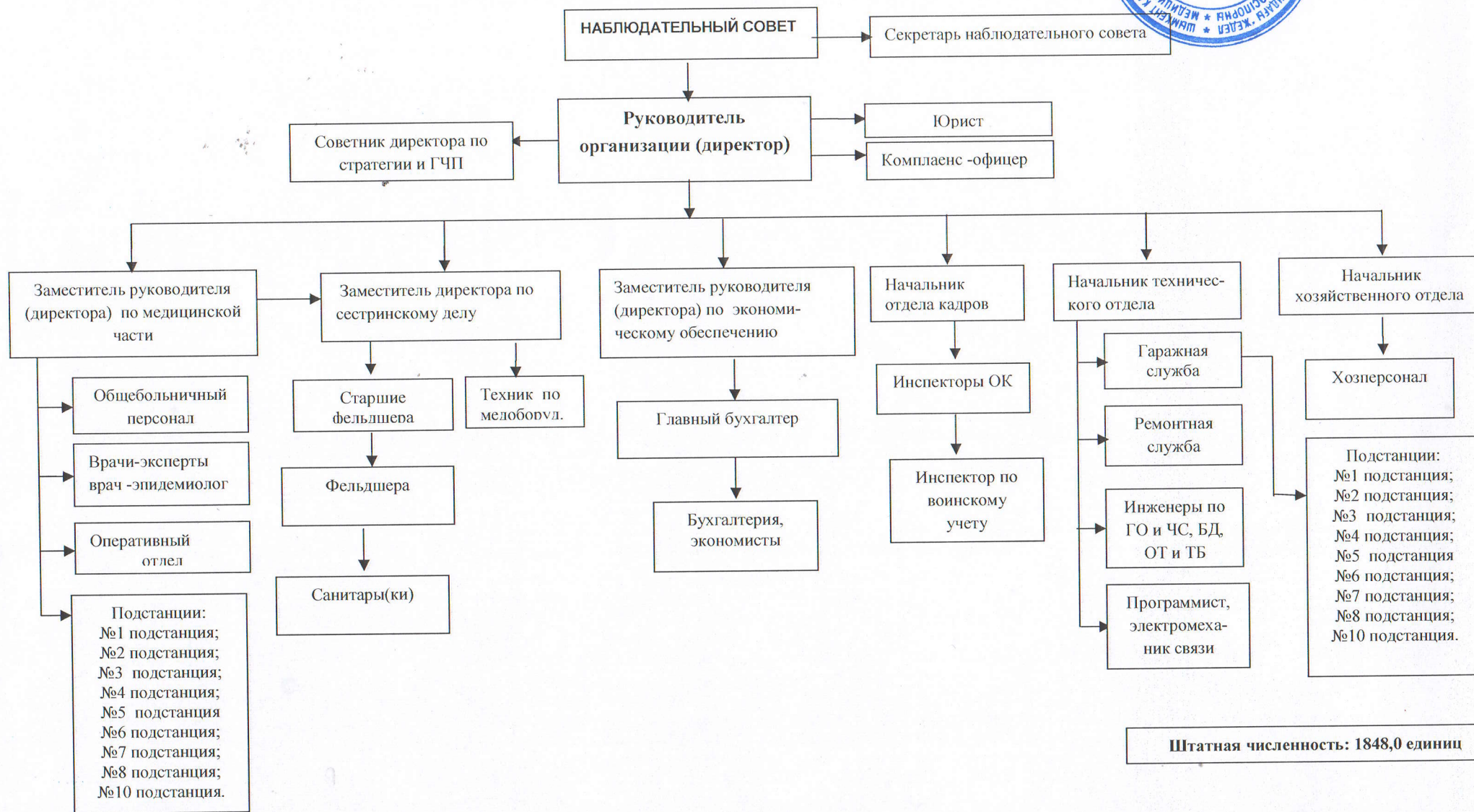


УТВЕРЖДЕНО
 решением Наблюдательного совета
 ГКП на ПХВ «Станция скорой
 медицинской помощи» УЗ г.Шымкент
 от «30» июня 2021 года № 3/21



ОРГАНИЗАЦИОННАЯ СТРУКТУРА

ГКП на ПХВ «Станция скорой медицинской помощи» УЗ г.Шымкент



Штатная численность: 1848,0 единиц